



# Investir dans le Grand Besançon

grand  
besançon  
développement 

[grandbesancondeveloppement.fr](http://grandbesancondeveloppement.fr)

Bâtiment Bio Innovation, Temis santé



À 20 minutes de Dijon, de Belfort et de Montbéliard

Pôle universitaire

# Besançon, Boosteur de bonheur

**TGV**

- Paris : 2h
- Roissy : 2h10
- Strasbourg : 1h25
- Lyon : 1h55
- Zurich : 2h10
- Bâle : 1h40
- Francfort : 3h50
- Marseille : 3h45
- Lille : 3h
- Bruxelles : 3h20
- Dijon : 20'
- Belfort/Montbéliard : 20'
- Mulhouse : 35'

**AÉROPORTS INTERNATIONAUX**

- Lyon-Saint-Exupéry : 2h15
- Bâle-Mulhouse : 1h50
- Genève-Cointrin : 2h15

**LIAISONS AUTOROUTIÈRES**

Connexions directes vers Paris, Marseille, Lyon, la Suisse et l'Allemagne via l'A36, A39 et A6.

## Besançon

### Bourgogne-Franche-Comté

- ▣ 1<sup>re</sup> région industrielle de France
- ▣ 1<sup>re</sup> région française pour l'horlogerie, les microtechniques, le jouet, la lunetterie, la tournerie-tabletterie
- ▣ 2<sup>e</sup> région pour le découpage emboutissage
- ▣ 3<sup>e</sup> région pour l'automobile et pour le traitement de surface
- ▣ 5 pôles de compétitivité : Microtechniques, Véhicule du Futur, Plastipolis, Vitagora, Nuclear Valley

**LEADERS À BESANÇON**

- AMPHENOL FCI BESANCON
- AUDEMARS PIGUET
- AUGE MICROTECHNIQUES GROUP
- BOURGEOIS DECOUPAGE
- BREITLING
- CRYLA
- DECAYEUX LUXE
- DIEHL AUGÉ DECOUPAGE
- DIGITAL SURF
- DIXI MICROTECHNIQUES
- ÉCOLE DE CUISINE THIERRY MARX
- ETS FRANÇAIS DU SANG
- FABRICOM
- FEMTO-ST
- FESTINA
- FLORIANCE
- FLOWBIRD (PARKEON)
- FRANCE CHIRURGIE INSTRUMENTATION
- GROUPE BERNARD LOISEAU
- GROUPE CHOPARD
- GRUPO ANTOLIN
- HORLOGES VUILLEMIN
- IBRIDE
- IER (GROUPE BOLLORE)
- IMI-CHEVAL
- INTERPLEX SOPREC
- INTERSTRAP
- IX-BLUE
- KUBA
- LIVDEO
- MAINCARE SOLUTIONS
- MANTION
- MANUFACTURE JEAN ROUSSEAU
- MATY
- MCGP - LOSANGE
- MECASEM
- MICRO-MEGA (COLTENE)
- MMT (SONCEBOZ)
- MONDELEZ INTERNATIONAL (LU)
- MONTRES BENJAMIN MULLER
- MONTRES DODANE
- MONTRES HUMBERT-DROZ

**LEADERS EN RÉGION**

- ALSTOM
- DELFINEN INDUSTRIES
- FAURECIA
- GENERAL ELECTRIC
- GROUPE GUILLIN
- HERBELIN HORLOGERIE
- HERMES
- NESTLE
- PEQUIGNET
- PSA PEUGEOT - CITROEN
- SCHRADER
- SIS MAROQUINERIE
- SNOP
- SOITEC
- SOLVAY
- URGO
- WIKA
- ZIMMER



TEMIS Innovation – Maison des Microtechniques

# PÔLE ÉCONOMIQUE MAJEUR DE BOURGOGNE-FRANCHE-COMTÉ

Un bassin économique de **250 000 habitants**

**95 000** emplois

Un vivier de **11 000 entreprises et établissements**

**Plus de 1300 hectares** d'espaces d'activités

**25 000 étudiants** et 67 000 en région

Inscrite au **patrimoine mondial de l'UNESCO** pour ses fortifications Vauban et sa Citadelle, pour ses savoir-faire horlogers

Membre du **Territoire d'Industrie Alliances Luxe & Précision Doubs**

**Besançon,** Ville et Communauté Urbaine **2<sup>e</sup> au palmarès des villes les plus attractives de France** *Palmarès Challenges – BDO France 2023*

**Besançon, 1<sup>er</sup> ville de France pour la vie étudiante !** *Palmarès L'étudiant 2023*



**Ludovic Fagaut**  
Maire de Besançon  
Président de Grand Besançon Métropole

**Anne Falga**  
2<sup>e</sup> Vice-Présidente en charge du développement économique, de l'industrie, de l'emploi, de l'insertion, de l'innovation

Avec le concours de l'ensemble des acteurs de l'économie, Grand Besançon Métropole s'est engagée résolument dans la mise en place d'une stratégie de développement économique ambitieuse et volontariste, au service de ses entreprises et de ses habitants.

Industrie des microtechniques au service du luxe et de l'horlogerie, filière de la médecine du futur, de l'aéronautique, de la défense, secteur de la construction, de l'artisanat, des activités tertiaires privées et publiques, de l'environnement, ou encore de l'agriculture : par ce riche tissu économique, notre territoire offre un écosystème agile et résilient qui profite de la créativité, de l'excellence et de la diversité de nos entreprises. Nourrie par ses racines et son histoire, autant que par le souffle prodigieux de l'innovation et de son ouverture au monde, Grand Besançon Métropole invente, expérimente, développe.

Cette audace créatrice forge la réputation du territoire.

Cœur battant de la région Bourgogne-Franche-Comté et épicentre de l'arc transfrontalier franco-suisse, elle est une métropole d'une étonnante modernité, un territoire entrepreneurial et ultra connecté, offrant une haute qualité de vie et un fort potentiel. Ici, nous nous retrouvons autour d'une ambition partagée : créer les conditions de développement d'activités nouvelles, en les accompagnant, et en répondant aux besoins des citoyens tout en favorisant l'attractivité du territoire, le lien social, la recherche et l'innovation, l'emploi, la culture...

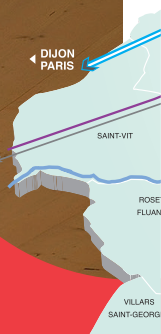
Nous nous intégrons dans les dynamiques européennes et mondiales, au cœur d'un espace doté de savoir-faire internationalement reconnus, où se conjuguent richesses patrimoniales et performance économique. Ce territoire créatif, inspiré et accueillant, riche en opportunités et en compétences multiples peut être le vôtre.

Découvrez-le et rejoignez-nous !





# L'entrepreneuriat au cœur de notre stratégie



## ○ Un écosystème dédié à la création d'entreprises

- Incubateur d'entreprises innovantes (DECA-BFC).
- Pépinières et hôtel d'entreprises
- Opérateurs d'aide à la création d'entreprises soutenus par le Grand Besançon au service des porteurs de projets
- CitésLab, service d'amorçage de projets du Grand Besançon
- Centre d'affaires de quartier "la Fabrique à entreprendre".

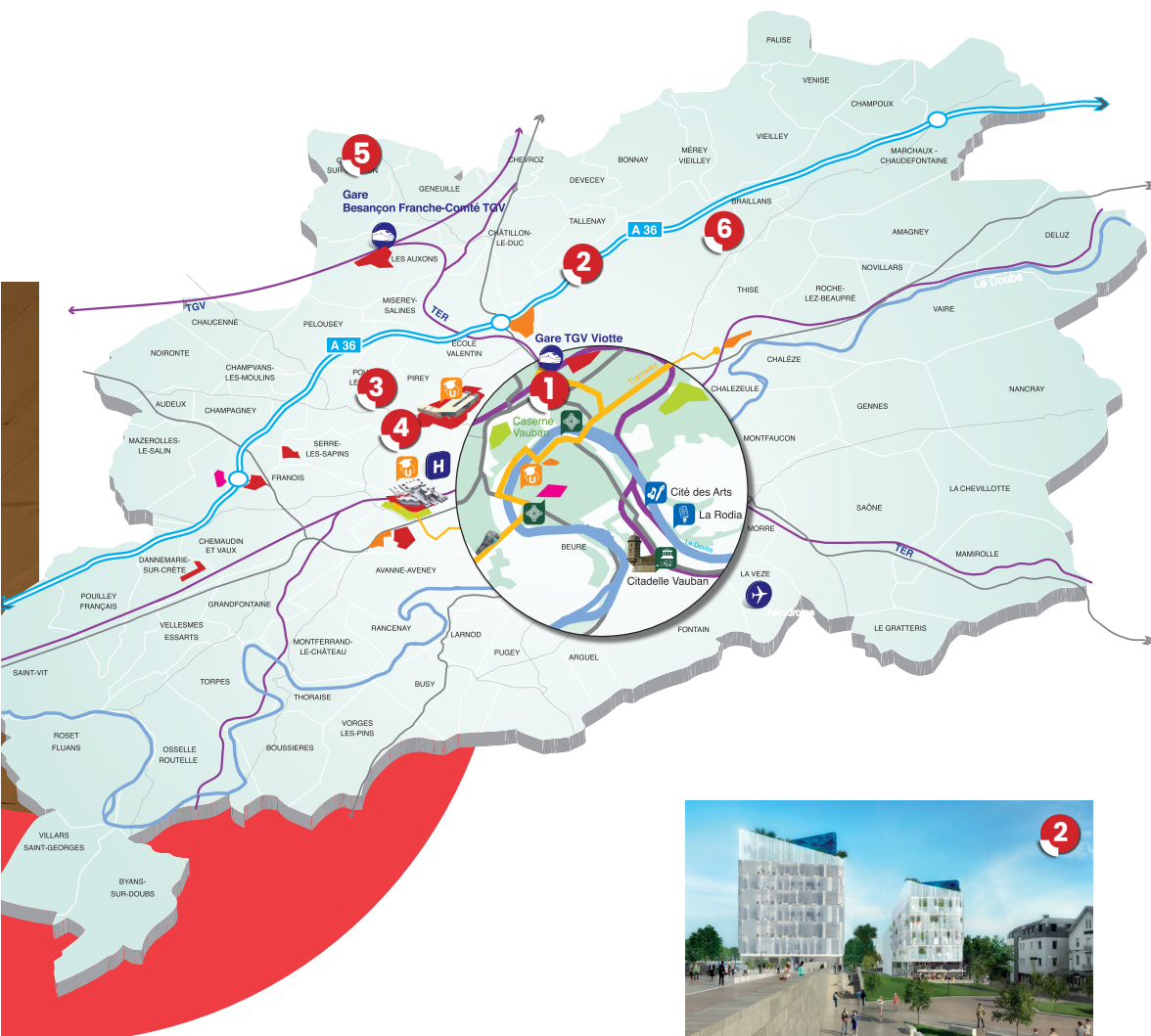
## ○ TEMIS, technopole multisites :

- TEMIS, la seule technopole en France dédiée aux microtechniques, son accélérateur d'innovation "Propulseur" et Femto-ST, laboratoire de recherche d'envergure européenne, grand laboratoire français.
- TEMIS Santé, le site technopolitain dédié aux activités médicales, biomédicales, de santé et de recherche (CHU).

[www.temis.org](http://www.temis.org)

○ Près de 200 hectares engagés sur les prochaines années pour l'accueil des entreprises.

## TERRITOIRE DE PROJETS



### Pôle Cancerologie - Biologie, un plateau technique de pointe

Siège de l'Institut régional fédératif du cancer (IRFC) et du réseau de cancérologie-oncologie, tumorthèque régionale (5 000 échantillons conservés par congélation).



### Pôle Viotte, un nouveau quartier

Un pôle tertiaire de 20 000 m<sup>2</sup> articulé avec le nœud d'échange multimodal et regroupant 120 logements, les services de l'État et de la Région.



### Parc Nouvelle Ère

À quelques mètres de la gare Besançon Franche-Comté TGV, une zone d'activités dédiée au tertiaire et à l'industrie légère.



### Reconversion du site Saint-Jacques, la Grande Bibliothèque

Dans le cœur historique de Besançon, un nouveau quartier de vie et un pôle majeur d'étude et de recherche, de diffusion du livre et de la culture. Ouverture de la Grande Bibliothèque prévue début 2027.



### Centre de développement Bio Innovation

Pour accélérer l'innovation dans les dispositifs médicaux, le diagnostic, les technologies et thérapies associées au sang.



### Espace commercial Chalezeule

Desservi par deux stations de tramway, articulé autour de grandes enseignes, il propose à l'Est de l'agglomération une offre commerciale élargie et un pôle loisirs indoor.

# Précision, luxe, savoir-faire : nos valeurs d'excellence



À la petite dimension et à la précision, les entreprises ont ajouté ici l'intelligence. Elles se positionnent de fait aujourd'hui sur des secteurs à forte valeur ajoutée tels que le médical et les biotechnologies, l'aéronautique, la défense et le spatial, le luxe ou encore les mobilités du futur.

Entreprises et laboratoires travaillent en réseau pour inventer les produits de demain, des implants bio-résorbables aux valves neurologiques intelligentes, des micro-robots aux nano-capteurs.

## SALON MICRONORA

Le plus grand rendez-vous européen de la filière microtechnique se tient tous les 2 ans à Besançon.

**miconora**  
salon international des microtechniques

## MICROTECHNIQUES, INSIDE EVERYTHING

Depuis 2005, le PMT fédère plus de 240 adhérents industriels issus de la sous-traitance de spécialité ou développant des produits à forte valeur ajoutée.





Breitling, Centre européen SAV et Formation



Leboeuf, art et modelage depuis plus de 50 ans

## GESTES ET MÉTIERS DE LUXE

### Luxe

Un important tissu industriel spécialisé dans la transformation des métaux et des matériaux allié à une expertise en traitement de surfaces expliquent naturellement que les marques de luxe les plus prestigieuses fassent appel aux professionnels du Grand Besançon. Elles puisent au sein des compétences du territoire les ressources techniques, innovantes et créatives nécessaires à la réalisation de leurs sacs, bijoux, montres, lunettes...

### Inspirations d'exception

Terre historique de l'horlogerie française, Besançon perpétue ce savoir-faire unique. Sa main-d'œuvre est une référence. C'est pourquoi, l'UNESCO a inscrit en 2020 **les savoir-faire en mécanique horlogère et mécanique d'art sur la liste représentative du patrimoine culturel immatériel de l'humanité**. Cette inscription met en valeur une tradition vivante emblématique de l'Arc jurassien franco-suisse.

Des **marques internationales** développent leurs activités, des **artistes horlogers** créent de nouveaux modèles, passant du plus petit au monumental...

En Bourgogne-Franche-Comté, 200 entreprises et 8000 salariés fournissent en toute discrétion les grandes marques du luxe.

### Métiers du luxe

**École Nationale de Mécanique et Microtechniques (Supmicrotech-ENSMM)** : formation d'ingénieur « luxe et précision », spécialité "Microtechniques et Design".

**Faculté de Lettres et Sciences Humaines** : master Management international et savoir-faire d'excellence (MISE).

**AFPA** : 4 cursus de formation en horlogerie.

**Lycée Jules Haag** : formations microtechniques en lien direct avec l'horlogerie (baccalauréat STI Microtechniques).

## AÉRONAUTIQUE, DÉFENSE ET SPATIAL

### Bienvenue à bord

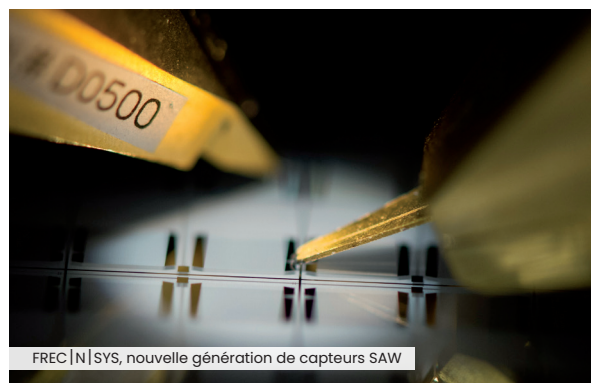
Dans un secteur où l'allègement et la miniaturisation sont plus que jamais recherchés par les constructeurs et les équipementiers, de nombreuses entreprises fournissent les grands donneurs d'ordre de l'aéronautique, de la défense et du spatial.

En Bourgogne-Franche-Comté, 260 entreprises et 12 500 salariés sont partenaires de ces secteurs de l'excellence et du détail.

### Excellence des savoir-faire

Transformation des métaux, fonderie, chaudronnerie, usinage de précision, traitement de surface, microtechnologies, expertise des matériaux composites sont les savoir-faire des entreprises positionnées sur les marchés de l'aéronautique, de la défense et du spatial.

Ces savoir-faire sont à l'origine de nombreuses innovations pour mettre au point les capteurs, micro-systèmes, connecteurs, actionneurs, systèmes de sécurité et pièces hautement techniques, fabriqués dans la région et utilisés par les constructeurs et les équipementiers.



FREC|N|SYS, nouvelle génération de capteurs SAW



SAFRAN AEROSYSTEMS, équipements électriques de cockpit

## MEDTECH-BIOTECH

### Health Tech

Compétences microtechniques et multitechnologies dans la très petite dimension trouvent naturellement leurs applications dans le médical et plus particulièrement dans **4 domaines d'excellence** : **implant et prothèse, matériel et instrumentation médico-chirurgical, dispositif médical combiné, médicament de thérapie innovante (MTI)**.

**La double expertise microtechnique et médicale favorise le développement des activités de e-santé**, en particulier pour le traitement à distance de pathologies spécifiques et pour les services permettant le maintien à domicile des patients.

**L'EFS de Besançon** avec la plus grande banque française de sang placentaire et membre du réseau national de thérapie cellulaire, est **l'un des 5 centres nationaux** à préparer la production de **médicaments thérapeutiques innovants**.

**Le Hacking Health Besançon** est une nouvelle manière d'innover basée sur le croisement de compétences variées. Chaque équipe collabore pendant 48h pour apporter des solutions aux problématiques soulevées par les professionnels de santé et les patients.

Dans la région, **300 entreprises et 10 000 salariés** développent leur savoir-faire au service de la santé. **Innov'Health**, le cluster des entreprises de santé en Bourgogne-Franche-Comté animé par le Pôle des microtechniques, mobilise les savoir-faire pour construire la médecine du futur dans une logique centrée sur l'humain.

Besançon, pôle de recherche et d'ingénierie biomédicale, propose aux acteurs des Medtech et Biotech **un centre de développement, Bio Innovation**, au croisement des sciences du vivant et des sciences pour l'ingénieur. Sa vocation est de faciliter les preuves de concepts, favoriser la maturation de projets de recherche-développement et accélérer l'innovation dans les dispositifs médicaux, le diagnostic, les technologies et thérapies associées au sang.

Ses champs d'expertises : **Médicaments biologiques, Biotechnologies, Bioproduction et Medtech**.



Le hacking health, un marathon d'innovation ouverte en santé



ALCIS, dispositifs médicaux



Porté par les startups du médical, l'écosystème du Grand Besançon a rejoint la French Tech en 2016 et intègre le réseau Health Tech France



SOPHYSA, leader des valves neurologiques

### Cancérologie

**Oncolie, le réseau de cancérologie de Franche-Comté** anime le partenariat entre les établissements de santé privés et publics, les professionnels médicaux et paramédicaux de la région dans le domaine de la cancérologie.

### Pôle formation

Spécialiste du dispositif médical, **l'ISIFC** est une des seules écoles françaises qui forme des ingénieurs à la triple culture microtechnique, médicale et réglementaire.

Dans la région, **20 000 étudiants** sont en sciences de la vie et en technologies appliquées.

### LA SCIENCE AVANCE

- 23 unités de recherche universitaires dans la région
- Spécialités du CHU : nouvelles biothérapies cellulaires et tissulaires, pathologies chroniques (oncologie, cardiovasculaire...), protéomique (plateforme internationale CLIPP), instrumentation et imagerie médicale
- CIC, Centre d'investigation clinique labellisé INSERM
- Biom@x : programme de recherche pluri-science au service de la santé (FEMTO-ST), smart-systems pour une médecine personnalisée.



Flowbird, leader français du stationnement de voirie



Vix Technology, solutions billettiques

## SMART CITY

### Pôle mobilités

Trois leaders mondiaux des systèmes de mobilité développent depuis Besançon leurs solutions pour les plus grands réseaux urbains du monde.

**Flowbird**, acteur clé de la mobilité urbaine propose une offre transversale unique de gestion du stationnement et de solutions billettiques pour les transports publics.

**IER**, filiale du groupe Bolloré, équipe de grands réseaux de transport en terminaux automatés de billetterie et en équipements de contrôle d'embarquement. Il est leader mondial pour la fourniture d'équipements de sécurité physique et de contrôle d'accès.

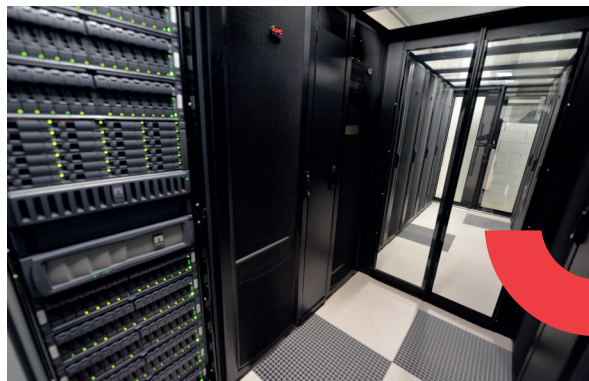
**VIX Technology** a conçu et développé des systèmes billettiques dans plus de 250 agglomérations, générant plus de 5 milliards de transactions chaque année.

### Territoire précurseur du numérique

Dès sa création en 2000, le Réseau Lumière apporte à Besançon, via une boucle locale propre, une desserte numérique de premier plan reliant les établissements publics, les entreprises, les nœuds de raccordement des abonnés (NRA) et développant le dégroupage pour les opérateurs alternatifs.

Conscient de l'enjeu majeur que constitue pour ses entreprises et ses habitants l'accessibilité numérique de dernière génération, le Grand Besançon dispose d'une autoroute numérique connectée aux GIX de Lyon et Strasbourg qui apporte le Très Haut Débit (THD). En outre, la pratique de tarifs compétitifs permet l'arrivée de nouveaux opérateurs sur le territoire.

Le DATA CENTER alliant technologies de pointe en matière de consommation énergétique et sécurité est le 1<sup>er</sup> site au monde à être doté du système de refroidissement ECO BREEZE de SCHNEIDER ÉLECTRIQUE. Il est entièrement sécurisé pour permettre un stockage des données informatiques optimal.



### BESANÇON, VILLE INTELLIGENTE ET COLLABORATIVE

▣ Réseau « Visiter Besançon » : wifi gratuit et en libre accès, en très haut-débit, dans tout le centre-ville pour revitaliser le commerce et donner des informations touristiques

▣ Besançon, ville internet @@@@ en 2022

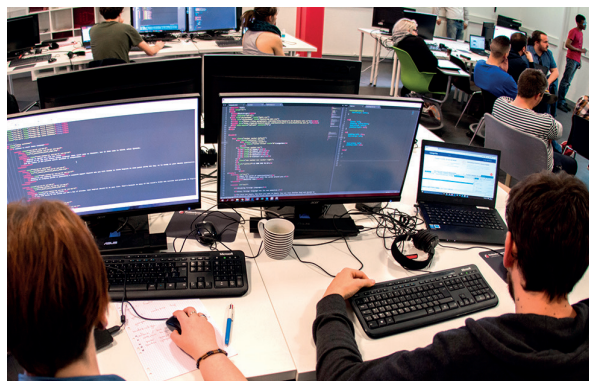
▣ De l'éclairage public à la gestion des déchets, un modèle intelligent au service de l'écologie primé par le Label d'or des Interconnectés pour la redevance incitative (2015)

▣ Les « Fabriques du 10 » avec un Fab'lab ouvert à tous.



### École du numérique

**Access Code School** : labellisée Grande Ecole du numérique.





# À la pointe de l'innovation et de la R&D



## ● L'EXCELLENCE SCIENTIFIQUE AU SERVICE DE L'INNOVATION

### Des structures de recherche à vocation internationale

**Institut FEMTO-ST** : 750 chercheurs dans les domaines des sciences de l'ingénieur et des sciences de l'information organisés en 7 départements :

- automatique et système micromécanique
- énergie et ingénierie des systèmes multiphysiques
- mécanique appliquée
- micro, nanosciences
- optique
- temps-fréquence
- informatique complexe.

**Chrono-Environnement** : 160 chercheurs pour le domaine de l'environnement, allant des sciences biologiques et géologiques, des sciences humaines jusqu'à celles de la santé.

**Institut UTINAM** (Univers, Transport, Interfaces, Nanostructures, Atmosphère et environnement, Molécules) : 350 chercheurs astrophysiciens, physiciens et chimistes, pour un champ de recherche qui s'étend de la galaxie à la molécule.

**Institut fédératif de recherche ingénierie et biologie cellulaire et tissulaire** (IFR 133 - IBCT) : 10 structures de recherche réparties entre l'Université, l'INSERM et le CHRU de Besançon.

**Maison des Sciences de l'Homme et de l'Environnement** : 14 équipes et 150 chercheurs pour 5 pôles de recherche : Dynamiques territoriales, Transmission et identité / Archive, bases, corpus / Homme et environnement / Normes, comportements, risques, santé.

**Cancéropôle du Grand Est** : 1000 chercheurs et cliniciens au sein de 150 équipes de recherche sur la grande région.



## ● CAMPUS UNIVERSITAIRE, VIVIER DE TALENTS

### Besançon, siège de l'Université de Bourgogne-Franche-Comté

• Communauté regroupant l'Université de Bourgogne (UB), l'Université de Franche-Comté (UFC), l'Institut supérieur d'ingénieurs de Franche-Comté (ISIFC, composante de l'université de Franche-Comté spécialisée dans le dispositif médical), l'Université de Technologie Belfort-Montbéliard (UTBM), Agrosup Dijon, l'École Nationale Supérieure de Mécanique et des Microtechniques (Supmicrotech-ENSMM), le Groupe École Supérieure de Commerce (ESC Dijon Bourgogne)

- 67 000 étudiants
- 60 unités de recherche
- 22 sites en région
- 6 écoles doctorales
- La COMUE UBFC a intégré pour la première fois en 2016 le classement international des universités proposé par le *Times Higher Education*.

### LE CENTRE DE LINGUISTIQUE APPLIQUÉE : UN CENTRE EXPERT RECONNU DANS LE MONDE ENTIER

Créé en 1958, le Centre de Linguistique Appliquée (CLA) de Besançon est l'un des premiers centres à avoir développé un enseignement pratique des langues étrangères qui s'appuie sur les recherches en linguistique appliquée à l'enseignement, des outils et des méthodes modernes.

Le CLA, composante de l'Université de Franche-Comté, accueille chaque année 5 000 stagiaires en provenance du monde entier.





# Un territoire généreux, une ville vivante



Le Grand Besançon est le premier territoire labellisé Uni'Vert Trail



Terrasses, Place de la Révolution



Musée des Beaux-Arts et d'Archéologie



La majestueuse Citadelle de Vauban

## UNE NATURE OMNIPRÉSENTE ET INSPIRANTE

**Capitale française de la Biodiversité**, première ville verte française avec 204 m<sup>2</sup> d'espaces verts par habitant, Besançon offre tous les services administratifs, commerciaux, sociaux et financiers utiles aux entreprises comme à leurs salariés.

Chaufferies bois, modes de transports propres avec l'un des réseaux de bus les plus développés de France et le tramway, intermodalité, tri et valorisation des déchets et préservation de l'eau, **le Grand Besançon préserve son environnement et ses habitants.**

Avec ses 1000 km de sentiers de randonnées balisés, ses pistes cyclables, l'EuroVélo 6 entre Nantes et Budapest et sa vallée protégée, le Grand Besançon est un territoire privilégié pour la pratique des sports outdoor. Dans le cadre du projet **Grandes Heures Nature**, le **premier espace permanent de trail** a été labellisé au niveau national en 2018.

Le Grand Besançon, c'est aussi un réseau de **producteurs locaux et de structures d'insertion** qui, via des circuits de vente directe, apporte aux habitants et aux salariés de ses organismes et entreprises, une qualité de vie rare.

## CAPITALE D'ART ET DE CULTURE

Besançon a plus de **2000 ans d'histoire**. **180 de ses monuments** sont classés ou inscrits au titre des monuments historiques et son patrimoine (façades, cours, escaliers et jardins) est remarquable.

**La Citadelle de Besançon**, chef-d'œuvre de Vauban inscrit au Patrimoine mondial de l'UNESCO, remarquable exemple de l'architecture militaire du XVII<sup>e</sup> siècle, elle est considérée comme l'une des plus belles de France.

**Le Musée des Beaux Arts et d'Archéologie** a été entièrement rénové et agencé. Avec ses 1200 œuvres exposées, c'est le plus ancien Musée de France.

Abrité dans le palais Renaissance des Granvelle, **le Musée du Temps** ne pouvait exister qu'à Besançon, cœur et âme de l'horlogerie française depuis le XVIII<sup>e</sup> siècle.

Située sur la place où sont nés Charles Nodier et les frères Lumière et où vécut Gustave Courbet, **la Maison natale de Victor Hugo** est désormais un lieu d'exposition dédié à l'engagement politique et humaniste du poète écrivain.

**La Cité des Arts** regroupe à la fois le Fonds Régional d'Art Contemporain (FRAC) et le Conservatoire de Musique à Rayonnement Régional du Grand Besançon.

**L'Institut Supérieur des Beaux-Arts (ISBA)**, seule école supérieure d'art de Franche-Comté, accueille chaque année près de 250 étudiants.

**La Rodia**, salle de concerts et pôle des musiques actuelles à Besançon, organise plus de 80 soirées par an, accueillant 38 000 spectateurs.

**Les deux Scènes**, scène nationale de Besançon, et **le Centre Dramatique National** proposent des spectacles mêlant exigence artistique et ouverture au plus grand nombre.

De très grands événements comme le Festival International de Musique, le Concours international des jeunes chefs d'orchestre, le festival Livres dans la Boucle... rythment l'année.



Festival "Livres dans la Boucle"

# h Ils ont choisi Besançon

“

À Besançon, j'ai tout de suite senti un climat de confiance et une expertise dans l'accompagnement des entreprises. J'apprécie la motivation et la réactivité des gens d'ici. On sent toujours dans cette ville l'amour du travail bien fait et la rigueur qui viennent sans doute de la culture de la précision horlogère.”

Thierry MARX

Chef exécutif Mandarin Oriental Paris  
Fondateur de Cuisine Mode d'Emploi(s)



“



Forte de ses 170 ans d'existence, Cheval Frères a construit son identité et ses savoir-faire dans l'horlogerie. Les grandes mutations de cette industrie ont conduit l'entreprise à se diversifier dans les domaines du laser et de la céramique, tout en restant fidèle à ses racines horlogères et franc-comtoises. Rien n'aurait été possible sans les valeurs d'engagement et de persévérance, les qualités de précision et le goût du travail bien fait des hommes et des femmes qui s'y sont succédés.”

Antoine GÉRARD

Président Groupe IMI

”

“

C'est à Besançon, ville universitaire de premier plan, que les écoles EST'M et PIGIER performance accueillent 350 étudiants et proposent 16 formations de Bac+2 à Bac+5 en alternance sur un campus à taille humaine dans les métiers de la banque, de l'assurance, de l'immobilier, du secrétariat médical, des ressources humaines, du commerce, de la vente, du marketing, de la gestion d'entreprise et du management.”



Pascale MEOTTI

Directrice des écoles EST'M-PIGIER

”

“



L'entreprise est née il y a plus de 120 ans du savoir-faire horloger local. Elle s'est développée et transformée dans ses technologies, dans son organisation et son intention, grâce aux compétences, à l'habileté, la ténacité et la force visionnaire des femmes et des hommes de Franche-Comté qui s'y sont investis. Au sein du Grand Besançon, nous sommes dans un bassin industriel créatif et stimulant, un lieu d'utopie, d'engagement et de réalisation. Nous souhaitons rendre au territoire ce que nous devons au territoire.”

Nathalie AUGÉ

PDG Augé Microtechnic Group

”

“

Terre historique de l'horlogerie française, Besançon et son territoire perpétuent ce savoir-faire unique. Cette exigence de la perfection est aujourd'hui recherchée par les grands noms du luxe. Nombreux sont ici les professionnels qui fournissent au-delà des manufactures, les signatures renommées de la joaillerie, de la lunetterie ou de la maroquinerie haut de gamme.”

*Philippe BERARD*  
Artisan du retour de LIP à Besançon  
Fondateur de SMB Horlogerie



“



Née d'un trio familial il y a 23 ans, l'entreprise Ibride est basée à Fontain où elle privilégie le savoir-faire du territoire du Grand Besançon en travaillant avec des fournisseurs et sous-traitants locaux devenus des partenaires de confiance. Précurseuse du design d'auteur reposant sur des concepts audacieux tels que le Made in France et des objets à double lecture, notre maison d'édition s'épanouit dans l'indépendance et cultive sa différence en marge des velléités d'uniformisation.”

*Carine JANNIN*  
Directrice d'Ibride

“

Depuis plus d'un demi-siècle, l'association Micronora œuvre à la promotion des métiers liés aux secteurs des microtechniques et, plus récemment, des nanotechnologies. Au regard de la position stratégique de Besançon qui est la capitale des microtechniques, nous y organisons tous les deux ans un salon international qui regroupe plus de 800 exposants dont 33% internationaux. Reconnu mondialement, ce salon est incontournable pour les industriels en recherche de solutions aux défis de conception et de fabrication microtechniques et nanotechnologiques complexes.”

*Fanny CHAUVIN*  
Directrice générale de MICRONORA



”

## REUSSIR ENSEMBLE

Recherche d'une localisation précise, mise en relation avec les prescripteurs et les décideurs, contrainte de recrutement, optimisation des coûts...

le Grand Besançon met tout en œuvre pour proposer l'offre qui correspond à votre besoin et vous accompagne de la définition de votre projet jusqu'à sa réalisation concrète.

### Grand Besançon Développement vous propose :

- **Un interlocuteur unique** pour le suivi de votre projet de développement ou d'implantation.
- **Une équipe dédiée et un réseau d'experts** à votre écoute pour vos différents besoins :
  - étude de site d'implantation (foncier, bureaux, locaux industriels, artisanaux et commerciaux)
  - financement
  - recrutement et formation
  - recherche de partenaires industriels
  - accueil de vos collaborateurs
  - marketing et démarche commerciale.
- **Une connaissance précise du territoire** du Grand Besançon, des entreprises, des laboratoires de recherche, des relais institutionnels pertinents pour vos projets.
- **Un service confidentiel - gratuit - respectueux des délais.**
- **Une présence sur le salon Simi et l'organisation d'événements (RDV EC(H)O).**

**Grand Besançon Métropole**  
Direction de l'Économie, de l'Emploi,  
de l'Enseignement Supérieur et  
du Commerce

Tél. +33 (0)3 81 87 88 10  
economie@grandbesancon.fr

**grandbesancondveloppement.fr**

Conception : JC Augé - Service Communication du Grand Besançon - Crédits photos : Cabinet d'architecte Pascale Guedot, David Cesbron, Eric Chatelain, Laurent Cheviet, Covalia, DR, Driw, Mathilde de l'Ecotais, Emmanuel Erme, Fotolia, Frec|n|sys, Leboeuf, Lip, Maty, Brigitte Metra et Associés, Parkeon, Olivier Perrenoud, Photocoptere, RSI Studio, Jean-Charles Sexe, Université de Franche-Comté, Jack Varlet, Gabriel Vieille, Nicolas Waltefaugle, Zodiac Aerospace - juin 26 - Imprimerie municipale de Besançon IMPRIM'VERT.

grand  
besançon  
développement 

**Grand Besançon Métropole**

Direction de l'Économie, de l'Emploi,  
de l'Enseignement Supérieur et  
du Commerce  
4 rue Gabriel Plançon  
25043 Besançon cedex

Tél. +33 (0)3 81 87 88 10  
economie@grandbesancon.fr

[grandbesancondeveloppement.fr](http://grandbesancondeveloppement.fr)

